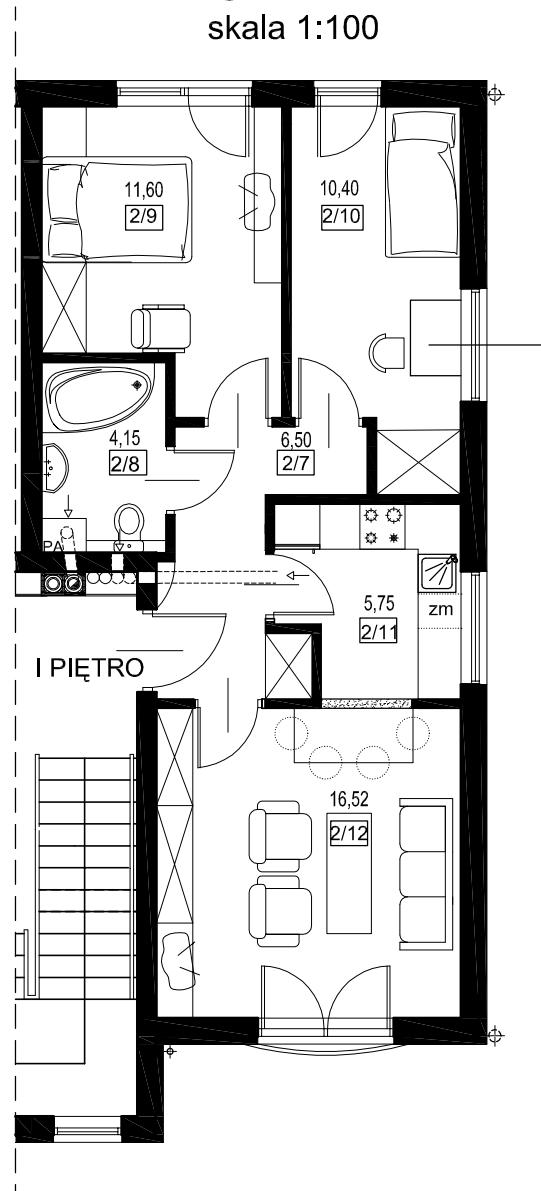


**ZESPÓŁ SIĘDMIU BUDYNKÓW
USŁUGOWO - MIESZKALNYCH WIELORODZINNYCH
GMINA ŚWIĘTA KATARZYNA, OBRĘB GROBLICE, DZ. NR 15/2**

BUDYNEK B
skala 1:100



LOKAL MIESZKALNY NR 3

pow. użytkowa 54,92 m²

NR	NAZWA POMIESZCZ.	pow. użytkowa m ²
2/7	PRZEDPOKÓJ	6,50
2/8	ŁAZIENKA Z KOTŁOWNIĄ	4,15
2/9	SYPIALNIA 2 OS.	11,60
2/10	SYPIALNIA 1 OS.	10,40
2/11	KUCHNIA	5,75
2/12	SALON Z ANEKSEM JADALNYM	16,52
OGÓŁEM		54,92 m²

lokal spełnia wymogi art.2 ust.2 ustawy z dnia 24 czerwca 1994r O własności lokali (jednolity tekst Dz. U. z 2000r. Nr 80, poz.903 z późniejszymi zmianami) i może służyć swemu przeznaczeniu.

Wrocław 02.2008